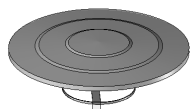
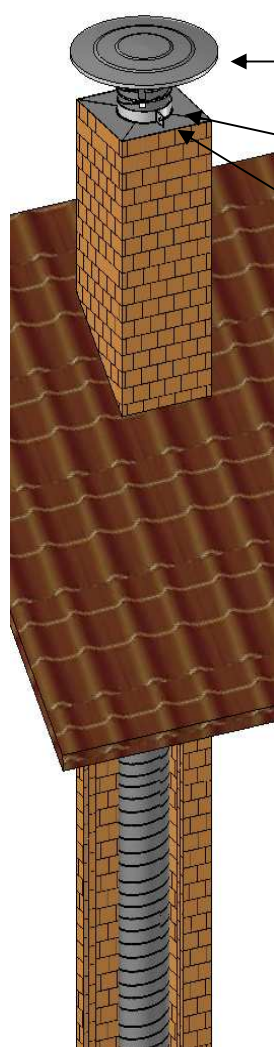
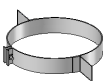


Tubage par gaine flexible double peau

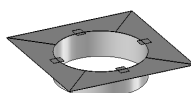
Gamme Gaine flexible



Chapeau chinois
Réf : 213XXX, 513XXX ou 401XXX



Collier de fixation haute
Réf : 826XXX



Plaque d'étanchéité inox
Réf : 823XXX ou 824XXX

Pour les conduits de raccordement et de tubage flexibles, seuls les conduits flexibles double peau à paroi intérieure lisse peuvent être utilisés pour le raccordement d'un âtre, un appareil à foyer ouvert ou un insert.

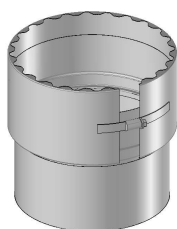
Il n'est pas admis de tuber un conduit seulement sur une partie de son parcours. Le tubage par gaine flexible doit être réalisé en un seul tenant.

L'aération de l'espace entre l'ancien conduit et la gaine TOLIFLEX TX doit être prévue en ménageant une communication avec l'atmosphère par un orifice de 5 cm² au minimum en partie haute, et 20 cm² au minimum en partie basse.

La partie haute doit être protégée contre d'éventuelles rentrées de pluies.

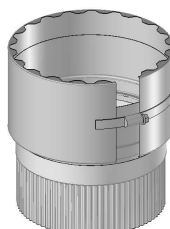
La gaine flexible de tubage doit être fixée par deux colliers, un côté couronnement, l'autre côté embase du conduit, en prenant soin de n'endommager ni la gaine, ni les conduits mitoyens.

Raccorder la gaine flexible à la buse de l'appareil



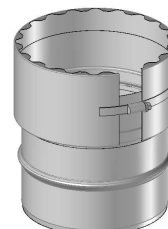
Raccord de jonction UNIVERSEL FEMELLE
Ref TSO 821XXX

Raccorder la gaine flexible à un conduit Alusi ou Emailé



Raccord de jonction UNIVERSEL MALE AGRAFE
Ref TSO 820XXX

Raccorder la gaine flexible à un conduit Inox soudé en continu



Raccord de jonction UNIVERSEL MALE SOUDE
Ref TSO 819XXX