

## Montage Trémie et cadre de fixation

Gamme acier inoxydable 304 (soudé en continu)



Cadre de fixation pour trémie

Trémie raccord sur boisseau

### Pose du cadre de fixation



Fig. 1



Fig. 2

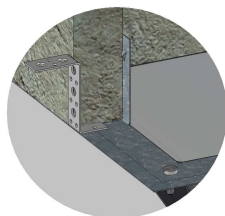


Fig. 3

4. Plier les équerres intérieures du cadre de fixation perpendiculairement à la base du cadre (fig. 1).
5. Positionner le cadre de fixation en bas du boisseau maçonné, de manière à ce que les équerres intérieures viennent se loger parfaitement à l'intérieur du conduit (fig. 2). Veiller au préalable à ce que les quatre boulons pôliers soient positionnés tête vers le haut, tige filetée vers le bas (fig. 3).
6. Replier les bandes perforées et fixer l'ensemble au moyen de chevilles (fig. 3).
7. Sceller le cadre de fixation au moyen de mortier ou de plâtre. S'assurer de l'étanchéité après scellement.

### Assemblage de la trémie et du cadre de fixation

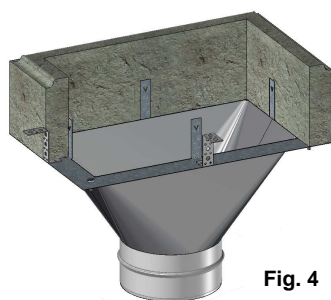


Fig. 4

1. Le cadre de fixation étant scellé, appliquer sur la base du cadre inférieur un cordon de mastic réfractaire afin d'assurer l'étanchéité entre le cadre et la trémie.
2. Positionner la trémie de façon à ce que les quatre tiges filetées viennent se loger dans les quatre perçages de la trémie (fig.4).
3. Serrer au moyen des quatre boulons.